



A/B MOZARTSHUS

BYGHERRE

A/B Mozartshus

TOTALRÅDGIVER

Topdahl ingeniører & Arkitekter ApS

ENTREPRISEFORM

Hovedentreprise

ENTREPRENØR

Karl Popp A/S, asbestsanering
VVS & Co ApS, vand- og afløbsinstallationer
Greenpipe A/S, Relining af faldstammer

ENTREPRISESUM

8,7 MIO DKK Ekskl. moms

BYGGEPERIODE

Udførelse: 2024 - 2025

PROJEKT

Udskiftning af vandinstallationer i hele ejendommen, etablering af bi-vandmålere, udskiftning af køkkenfaldstammer, relining af de resterende faldstammer samt forudgående asbestsanering og forberedelse af rør i kælder og skunkrum.

OMFANG

Beboet etageejendom med boliger og erhverv, hvor projektet omfattede midlertidige toilet- og badeforhold, varsling, nøglehåndtering og opgangsvis udførelse.

FREDNINGSSTATUS

Ingen bevaringsværdi

LOKALITET

Straussvej 3-17 og Mozartsvej 15,
2450 København SV

Helhedsorienteret renovering af vand- og afløbsinstallationer i beboet ejendom

Projektet omfattede demontering og etablering af nye vandinstallationer i hele ejendommen, udskiftning af køkkenfaldstammer samt relining af de resterende faldstammer. For at minimere indgrebene i badeværelser gennemgik Topdahl alle lejligheder og udviklede en løsning, hvor nye stigstrenge blev placeret i køkkenerne i stedet for i vådzone. Det reducerede behovet for større ombygningsarbejder i badeværelser og gjorde projektet mere skånsomt for beboerne.

Miljøforhold og forudgående asbestsanering som styrende forudsætning

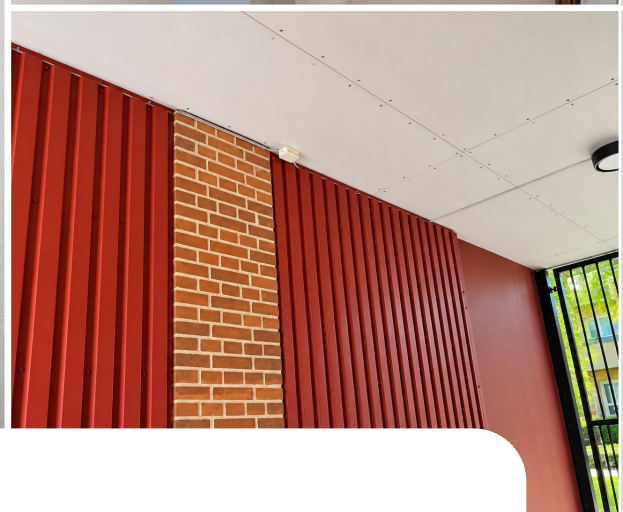
Forud for VVS-arbejderne blev der gennemført særskilt asbestsanering og forberedelse af rør i kælder og skunkrum. Projektet omfattede desuden miljøprøver og afsat beløb til asbestsanering i forbindelse med den samlede renovering. Det gav bygherre et mere sikkert grundlag for både udbud, arbejdsmiljø og den praktiske gennemførelse i en eksisterende ejendom.

Tydelig beboerproces og etapevis udførelse

Projektet blev forankret i en ekstraordinær generalforsamling, hvor Topdahl gennemgik oplæg og økonomi. Under udførelsen blev der arbejdet med varslinger, nøglehåndtering, midlertidige toilet- og badeforhold samt planlagt adgang til boliger og erhverv. Arbejdet tog 5-6 uger pr. opgang og i denne periode kunne beboerne anvende de opstillede toilet- og badevogne. 2 uger før opstart på entreprenen blev der afholdt et beboermøde hvor der kunne stilles spørgsmål til projektet. For asbestsneringen blev der arbejdet med 14 dages varsling og efterfølgende 3 dages varsling til de berørte enheder.

Samlet rådgivning fra generalforsamlingsoplæg til aflevering

Topdahl varetog den samlede rådgivning, herunder generalforsamlingsoplæg, registrering, projektering, udbud, entreprisekontrakter, byggeledelse, fagtilsyn, arbejdsmiljøkoordinering, budgetrapportering og afleveringsstyring. Referencen viser Topdahls styrke i at omsætte teknisk komplekse installationsprojekter i beboede ejendomme til et praktisk gennemførligt og styrbart forløb.



DEN GODE BYGGESAG

Hos Topdahl håndterer vi alle projektets faser, lige fra idé til aflevering.



Idé og planlægning



Beslutning og godkendelse



Projektering



Eksekvering



Resultat og aflevering